

الدليل الإسترشادي لإستمارة العائد الإحصائي الإشرافي لمكافحة تمويل الإرهاب  
في المنظمات غير الربحية (NPOs)

عناصر الإستمارة

استمارة العائد الإحصائي الإشرافي لمكافحة تمويل الإرهاب في المنظمات غير الربحية (NPOs)

ب - العمليات

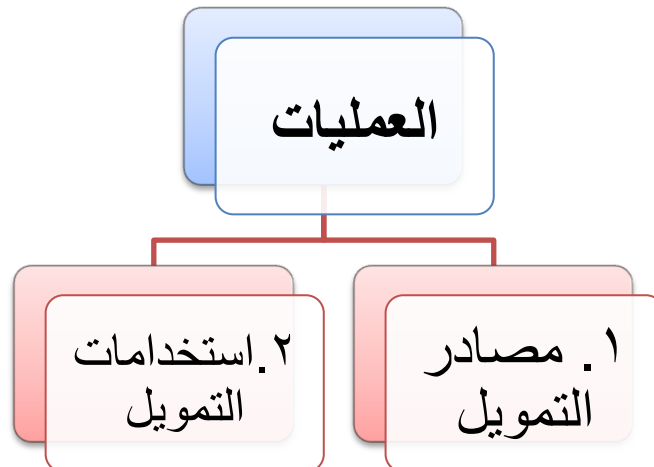
أ- معلومات عامة

استخدامات التمويل

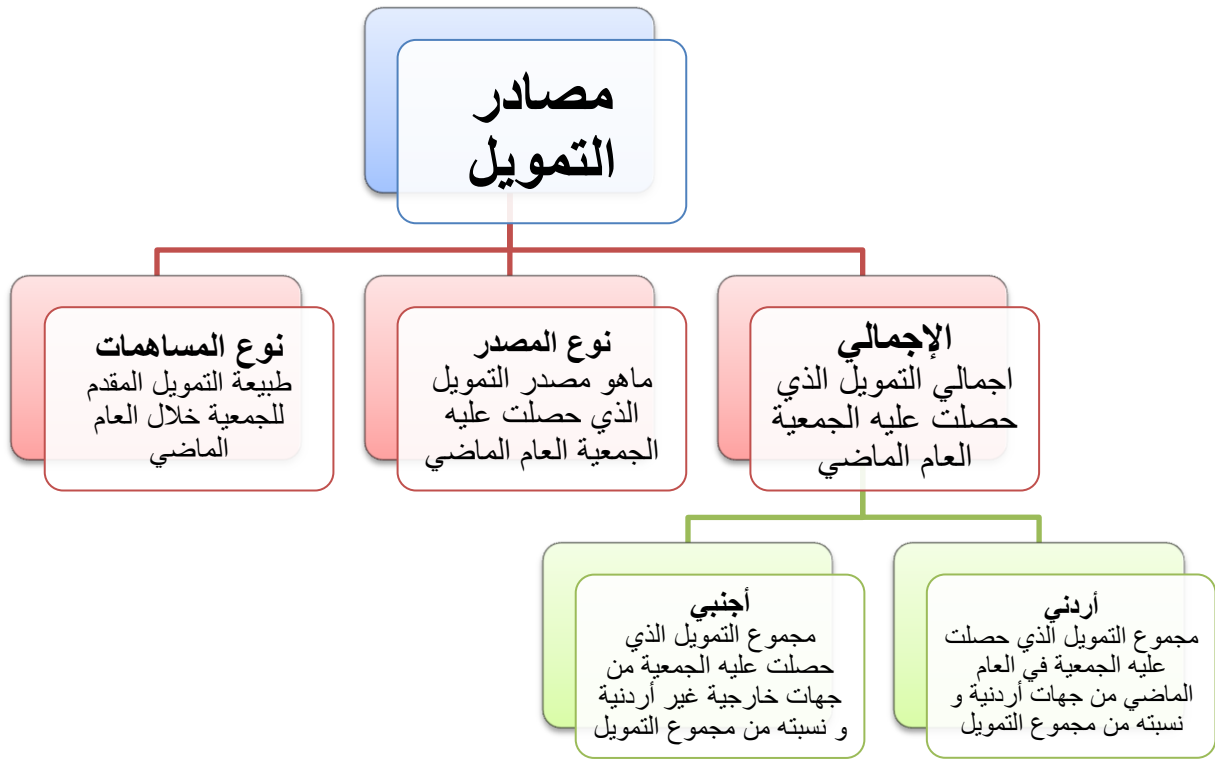
مصادر التمويل

معلومات عامة عن الجمعية تتضمن  
(اسم الجمعية ، اسم رئيسها ، رقم  
الهاتف ، التوقيع ، التاريخ)

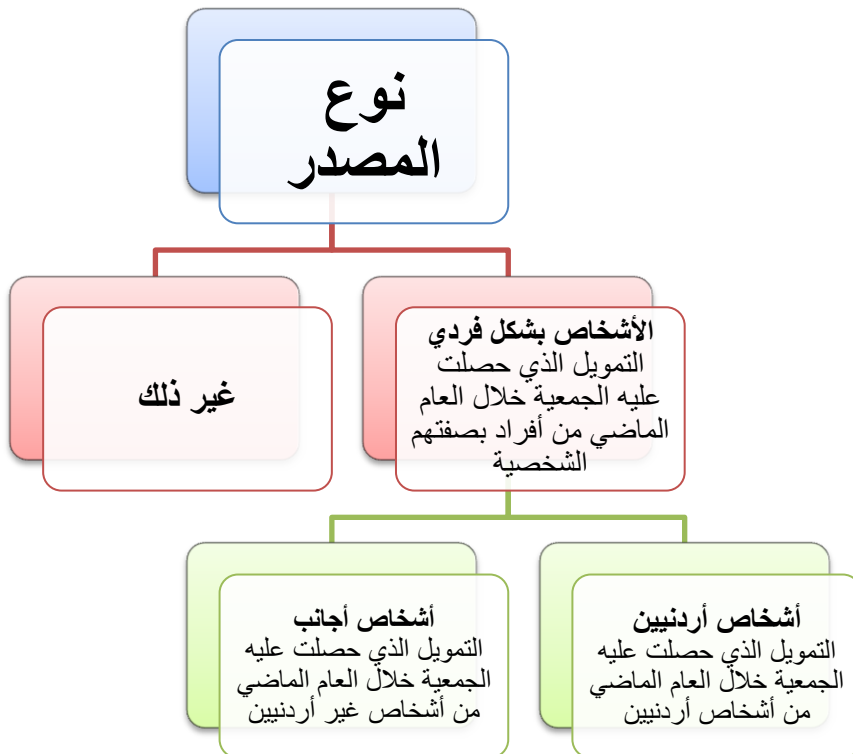
ب - العمليات

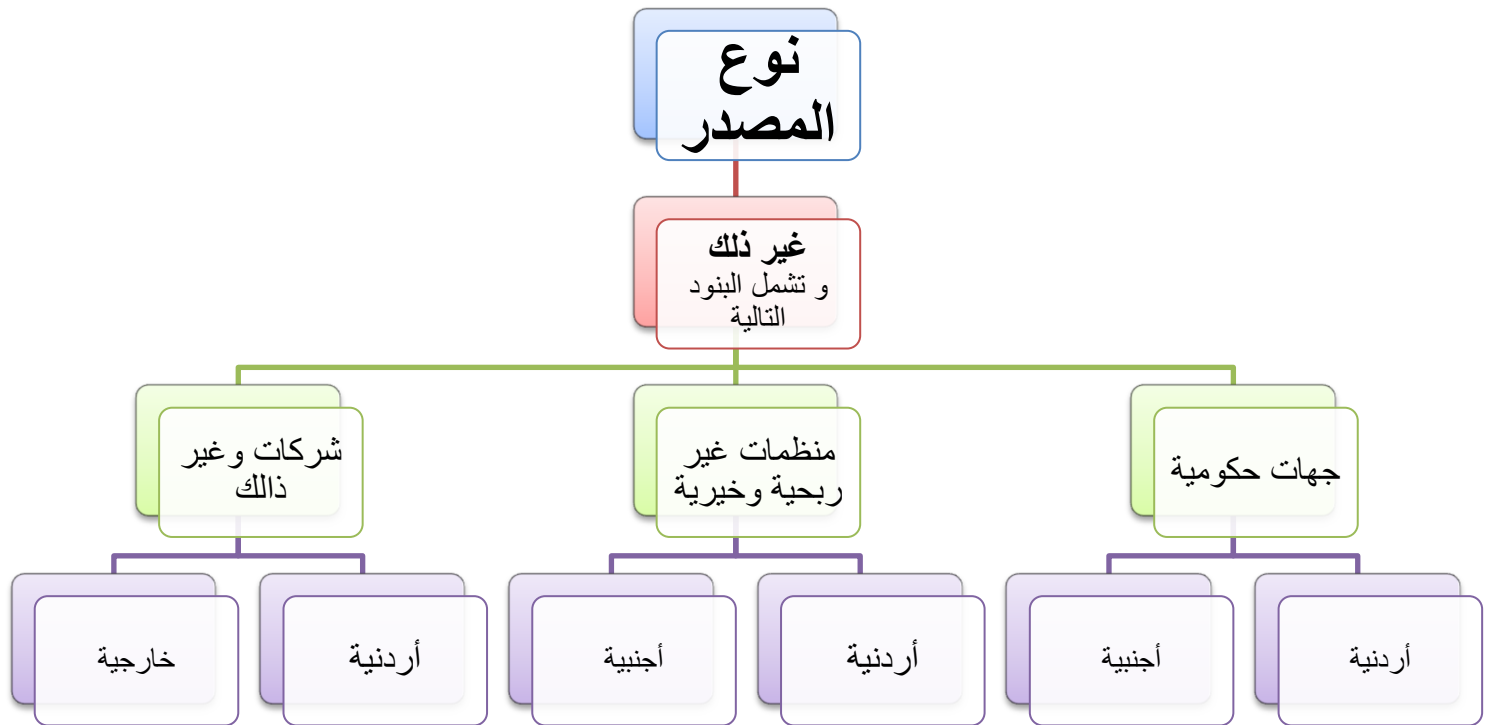


# ١. مصادر التمويل

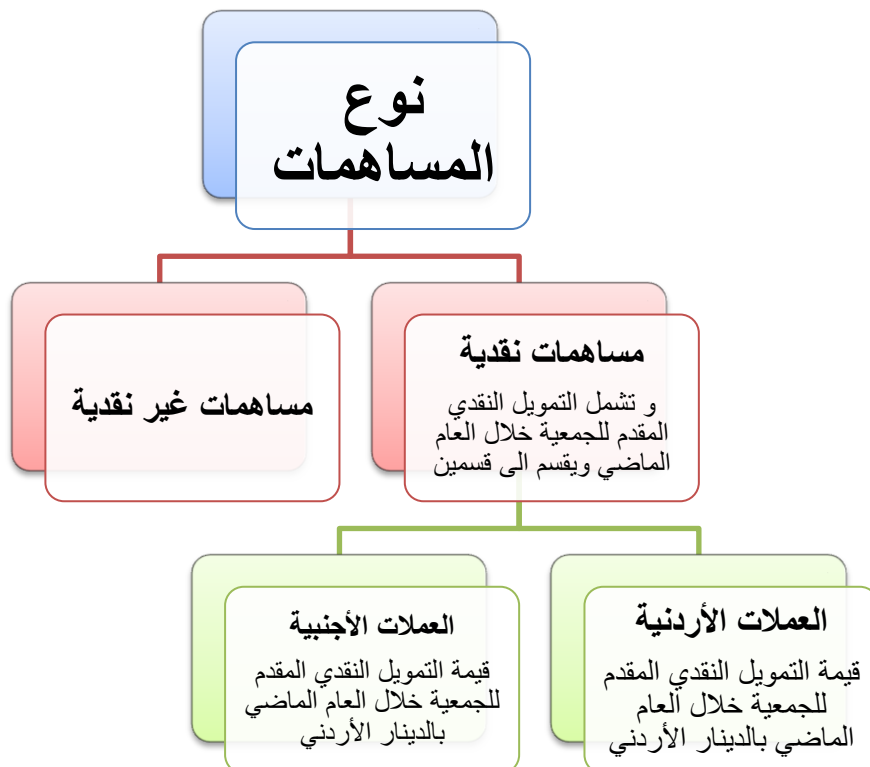


# ٢. نوع المصدر



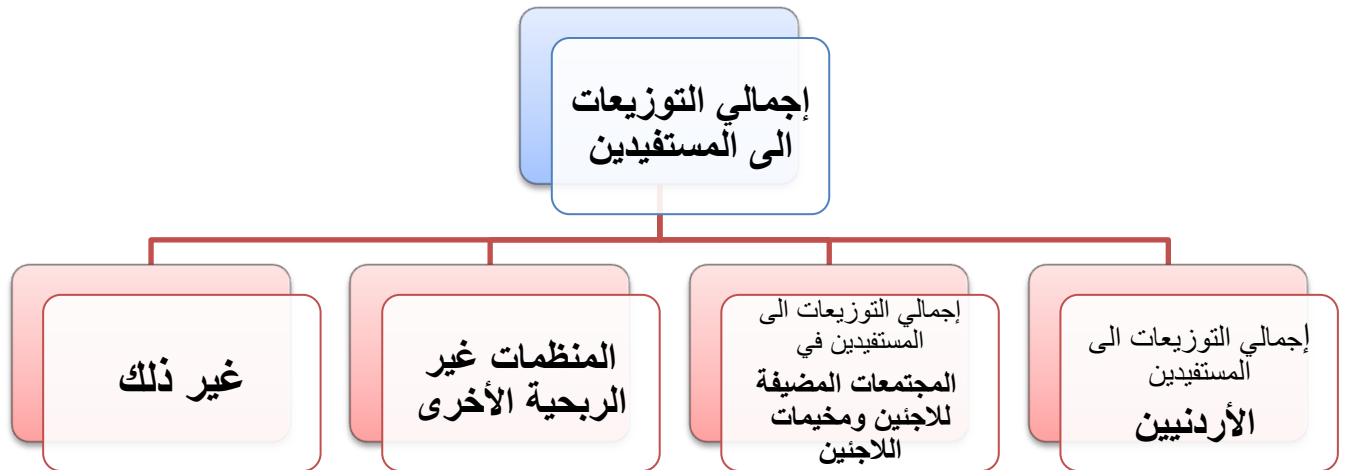
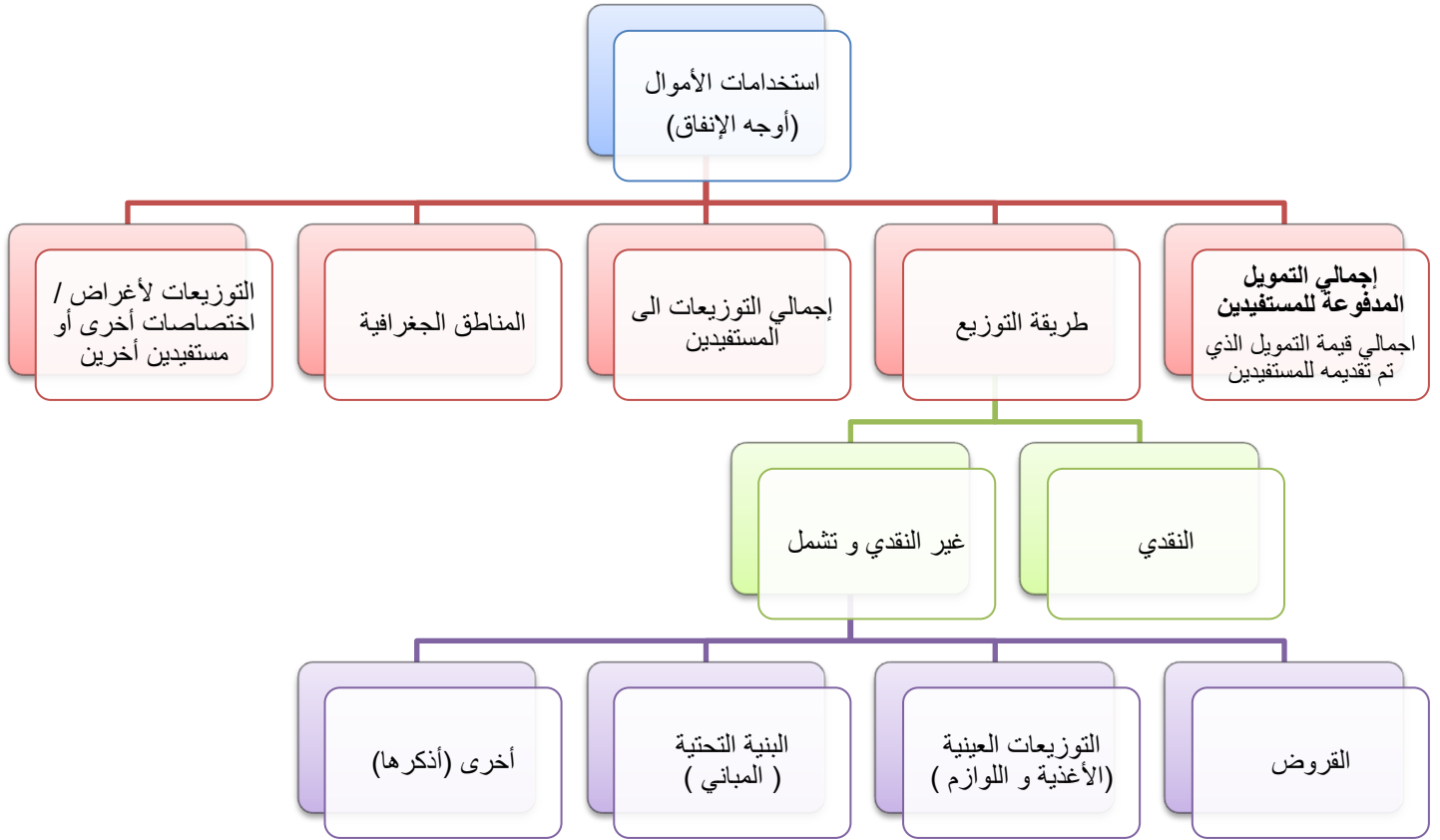


### ٣. نوع المساهمات



## ب ٢. - استخدامات التمويل

استخدامات التمويل: تحديد والتعرف على المستفيدين واستخدامات التمويل للسنة المالية الماضية. ملاحظة، إذا كان أكثر من اختصاص أو غرض واحد ينطبق على المنظمة غير الربحية، يتعين استكمال المستفيدين لكل اختصاص أو غرض أدناه. وفي حالة تطبيق اختصاص / غرض واحد فقط، يجب استكمال ما سبق فقط. ينبغي أن يكون هذا القسم متسقاً مع الردود الواردة في ما سبق أعلاه.



## المناطق الجغرافية

المناطق الجغرافية للمستخدمين /  
التمويل المدفوع للسنة المالية  
الماضية حسب المنطقة

معان

إربد

الأزرق

الرمثا

المفرق

التوزيعات لأغراض  
أو اختصاصات أخرى  
أو مستفيدين آخرين

٥٠

٤٠

٣٠

٢٠

١٠

## قائمة تعريف المصطلحات الواردة في الاستثمار

### (الاستثمار القصيرة)

الرقم	المصطلحات	التعريفات
١.	المنظمات غير الربحية (NPOs)	الجمعيات المسجلة بموجب قانون الجمعيات
٢.	اسم المنظمة غير الربحية	اسم الجمعية
٣.	مصادر الاموال	مصادر ايرادات الجمعية
٤.	اردنيين	الايراداتالواردةمناشخاصاردنيين
٥.	اجانب نوع المصدر	الايراداتالواردةمناشخاصغير اردنيين مصدر الايرادات بحسب الجهة المقدمة للتبرع او التمويل.
٦.	الوكالات الحكومية	الوزارات والمؤسسات والدوائر والهيئات الحكومية الاردنية وغير الاردنية
٧.	المنظمات غير الربحية والجمعيات	المنظمات والهيئات المانحة للتمويل (غير الربحية)
٨.	نوع المساهمة	نوع المساعدة (نقدية ام عينية)
٩.	استخدامات الاموال	اوجه الانفاق
١٠.	طريقة التوزيع	الية وطريقة الدفع
١١.	السيولة النقدية	الدفع النقدي (الكاش)
١٢.	غير النقدية	التوزيعات والتبرعات العينية
١٣.	البنية التحتية	الاموال المنفقة على الصيانة العامة لممتلكات الجمعية من المباني والاجهزة والمعدات ....
١٤.	اجمالي التوزيعات الى المستفيدين	اجمالي الاموال المنفقة على المستفيدين من خدمات الجمعية
١٥.	المجتمعات المضيفة للاجئين (المخيمات)	مناطق تواجد اللاجئين ومخيمات اللاجئين
١٦.	المناطق الجغرافية	الاموال المنفقة في المناطق المحددة في الاستثمار ان وجدت
١٧.	التوزيعات لاغراض واختصاصات اخرى	اوجه الانفاق الاخرى (غير المحددة اعلاه) وحسب الاختصاص او حسب المستفيدين من خدمات الجمعية.
١٨.	مسؤول الامتثال	الشخص المسمى من الجمعية لتعبئة الاستثمار (ضابط الارتباط)